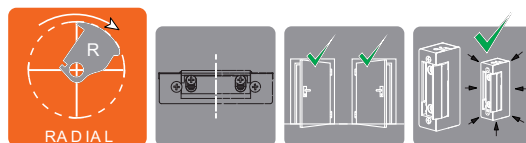


# SERIE 41

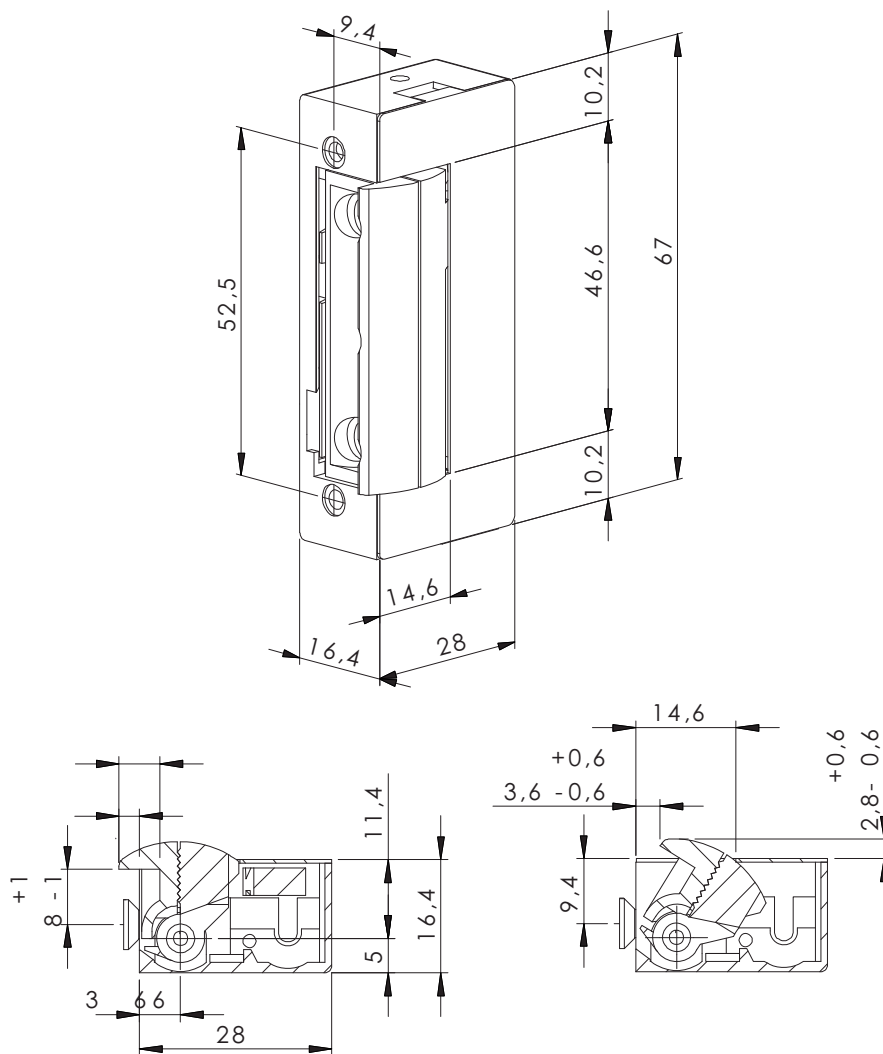
Las reducidas dimensiones de su caja de mecanismos de tan solo 16.5mm de anchura y el pestillo radial permiten su adaptación a todo tipo de perfiles, siendo ideal para puertas de aluminio de perfilera europea y puertas de PVC.

- PESTILLO RADIAL
- SIMETRICO
- REVERSIBLE
- REDUCIDAS DIMENSIONES

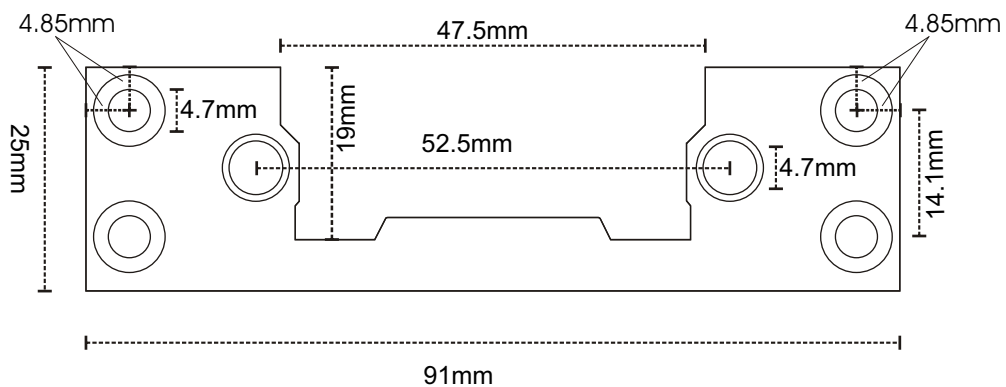


CARACTERÍSTICAS TÉCNICAS								
Alto	67 mm							
Ancho	16,4 mm							
Profundo	28 mm							
Ajuste de la aleta Flex	+ 1-1 mm							
Profundidad de pestillo	6 mm							
Ciclos testados con excitación eléctrica	300.000							
Fuerza de retención	3.000 N / 310 Kg-f							
Rango de temperatura de trabajo	-15 °C a +40°C							
Diodo o varistor	Opcional							
	8-12 V		24 V	12 VDC (412)		24 VDC (424)	12 VDC (512)	24 VDC (524)
Resistencia de la bobina ( )	8	17	58	30	45	132	60	230
Consumo de corriente alterna (mA)	800(8V) 1200(12V)	370(8V) 560(12V)	330					
Consumo de corriente continua estabilizada (mA)	1000(8V) 1500(12V)	470(8V) 700(12V)		400 VDC directa	260 VDC directa	180 VDC directa	200 VDC directa	120 VDC directa
Rango de trabajo mantenido en corriente continua (V)			-	11-12	11-12	23-24	11-12	23-24
Precarga de pestillo máxima para apertura AC (N)	400 (12V)	-	-	-	-	-	-	-

## CAJA DE MECANISMOS



## ARMADURA



**ELECTROFONIA s.r.l.**

Hocquart 1621 - Montevideo - Uruguay  
<http://www.electrofonía.com>  
 Tel.: (598) 29244646

Respalda y  
 Garantiza