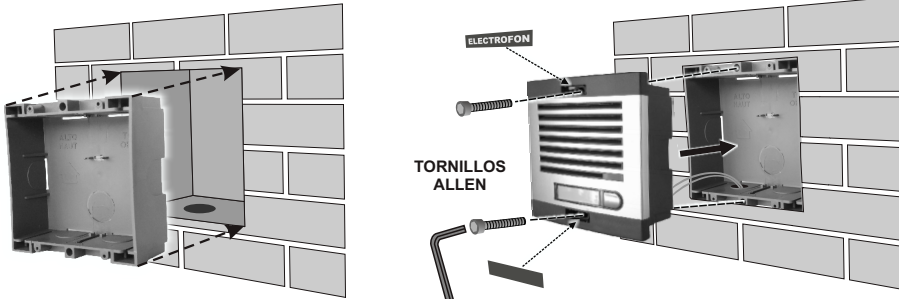


INSTALACION DEL SISTEMA

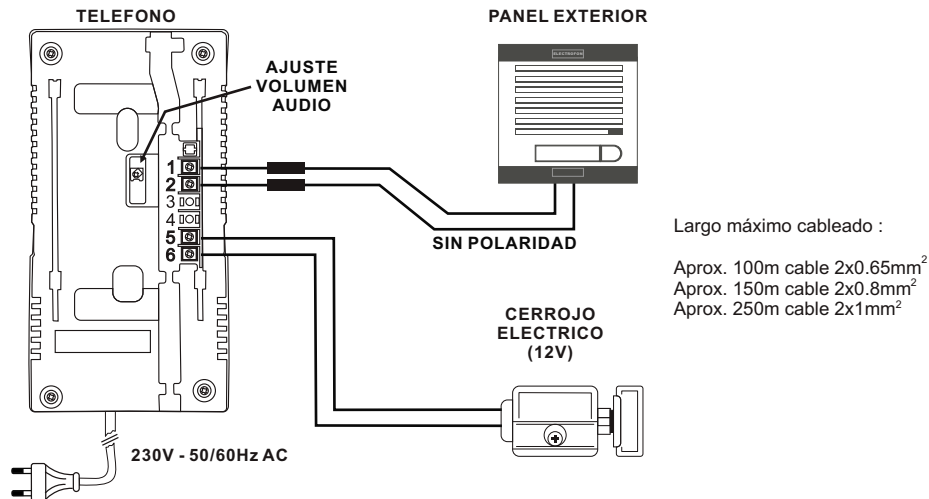
3) Amure en la pared la caja de embutir que viene junto con el panel, luego de haber realizado la conexión de los dos cables, instale el panel sobre la caja fijándolo con los dos tornillos allen que vienen incluidos junto con la llave allen. Finalmente instale los dos cubre tornillos plásticos.



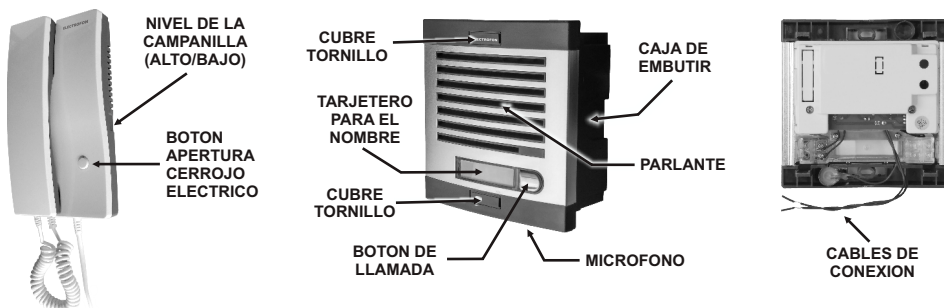
INSTALE LA CAJA DE EMBUTIR EN LA PARED

CONECTE LOS CABLES E INSTALE EL PANEL EN LA CAJA DE EMBUTIR FIJÁNDOLO CON LOS DOS TORNILLOS ALLEN, FINALMENTE COLOQUE LOS DOS CUBRE TORNILLOS

DIAGRAMA DE CONEXION



TELEFONO Y PANEL EXTERIOR



ELECTROFON

PORTERO ELECTRICO CON PANEL DE ALUMINIO PARA EMBUTIR

Mod. : EMB-2020A

Manual de Instalación



ELECTROFONIA S.A.

Hocquart 1621 - Montevideo - Uruguay
 Web: <http://www.electrofon.com>

Respalda y
 Garantiza

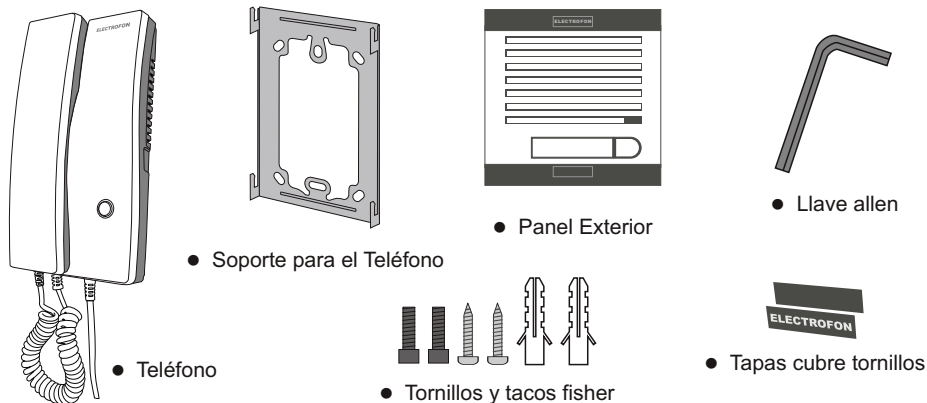
CARACTERISTICAS

- Panel exterior en aluminio de larga duración que no se oxida
- Sonido doble Ding-Dong fuerte y claro
- Conexión para cerrojo eléctrico
- Sonido de llamada con ajuste de nivel (alto/bajo)
- Ajuste de volumen del auricular
- Fácil instalación y operación

ESPECIFICACIONES TECNICAS

Voltaje de alimentación	CA 230V 50/60Hz
Consumo en reposo	30mA
Consumo en operación	80mA
Corriente máx. apertura cerrojo	200mA
Distancia máx. cableado audio	≥ 200m (cable 0.8mm)
Distancia máx. cableado cerrojo eléc.	> 20m (cable 0.4mm)
Dimensiones panel :	130mm (alto) x 130mm (ancho) x 60mm (prof)
Dimensiones teléfono :	210mm (alto) x 108mm (ancho) x 65mm (prof)

ACCESORIOS



INSTRUCCIONES DE SEGURIDAD

- No instale el teléfono próximo a fuentes de calor intenso tales como hornos, luz directa del sol, etc.
- No instale el teléfono en lugares con humedad elevada como ser baños, invernaderos, etc.
- No someta el teléfono o el panel exterior a golpes fuertes como ser caídas, etc.

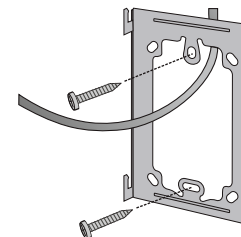
PRECAUCION

1. Para prevenir daños, el teléfono debe ser firmemente amurado a la pared como indican las instrucciones.
2. El tomacorrientes donde se conecta el teléfono debe estar accesible fácilmente.

INSTALACION DEL SISTEMA

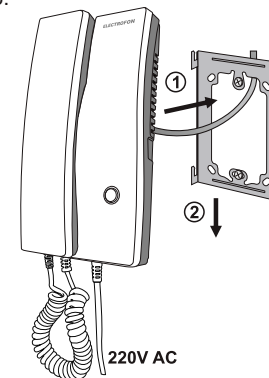
A. Teléfono

- 1) Perfore los agujeros necesarios en la pared para amurar el soporte del teléfono, utilice los dos tacos fisher incluidos. Pase el cable de conexión al panel exterior por el agujero central que posee el soporte del teléfono, luego apriete los tornillos para afirmar el soporte a la pared.



- 2) Asegúrese de haber conectado los cables de acuerdo al diagrama de instalación.

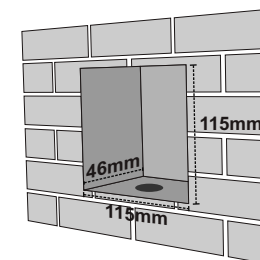
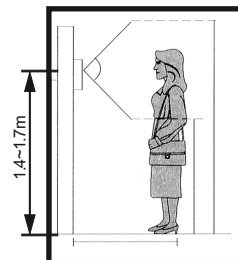
- 3) Coloque el teléfono sobre el soporte alineando las 4 lengüetas con las 4 ranuras que posee el teléfono en su base. Una vez que el teléfono haya encajado en las ranuras, deslice el teléfono hacia abajo para trabarlo.



- 4) Conecte el cable de alimentación del teléfono en el tomacorrientes de la pared.

B. Panel Exterior

- 1) Instale el panel exterior entre 1.4~1.7m sobre el nivel del piso. Evite lugares con luz directa del sol o lluvia.
- 2) Prepare el hueco para poder instalar la caja de embutir de 115x115mm por 46mm de profundidad.



PREPARE EL HUECO PARA LA CAJA DE EMBUTIR