

INSTALACION DEL SISTEMA

3) Instale el panel exterior dentro del protector de lluvia luego de haber realizado la conexión de los cables y finalmente apriete el tornillo ubicado en la parte inferior, una vez apretado vuelva a colocar la tapa de silicona que cubre el tornillo inferior.

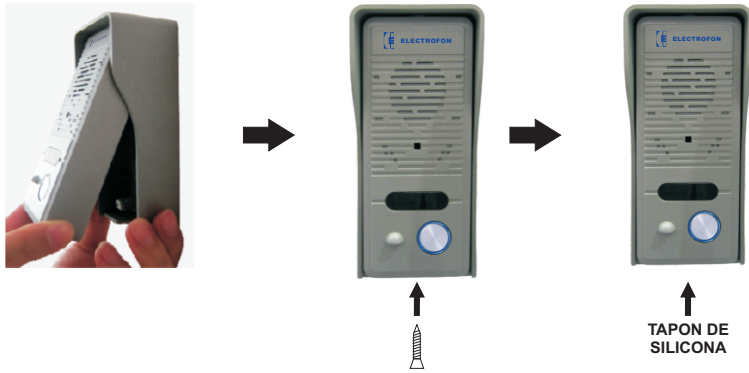
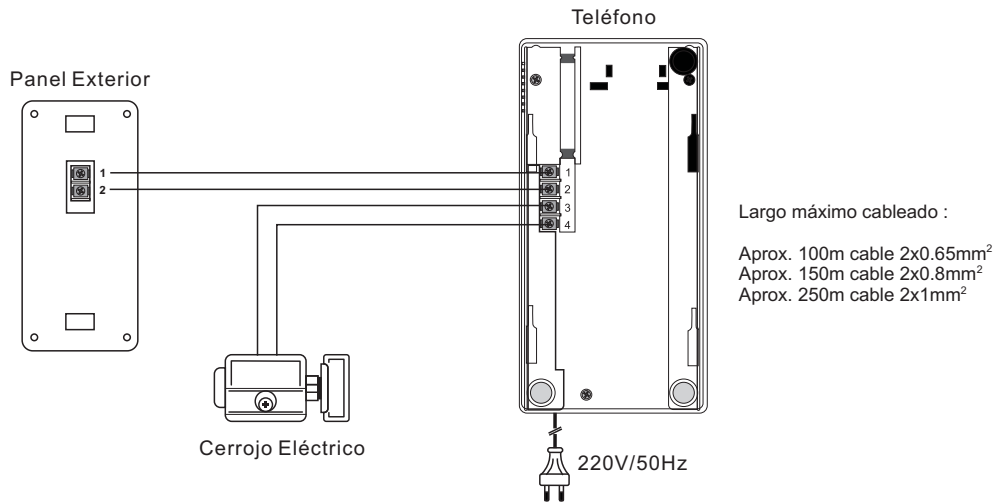


DIAGRAMA DE CONEXION



TELEFONO Y PANEL EXTERIOR



ELECTROFON

PORTERO ELECTRICO MONTAJE SUPERFICIAL

Mod. : EXT-2013A

Manual de Instalación



ELECTROFONIA S.A.

Hocquart 1621 - Montevideo - Uruguay
Web: <http://www.electrofon.com>

Respalda y
Garantiza

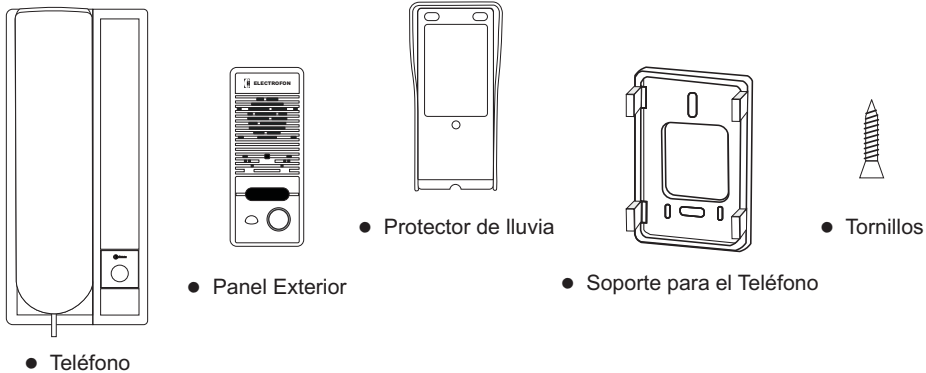
CARACTERISTICAS

- Panel exterior en aluminio de larga duración que no se oxida
- Protector de lluvia
- Sonido de llamada de gran intensidad con repetición
- Ajuste de nivel (alto/bajo) del sonido de llamada
- Conexión para cerrojo eléctrico
- Fácil instalación y operación

ESPECIFICACIONES TECNICAS

Voltaje de alimentación	CA 220V~240V / 50Hz
Consumo en reposo	< 3W
Consumo en operación	< 7W
Volumen	> 75dB
Distancia máx. cableado audio	≥ 200m (cable 0.8mm)
Distancia máx. cableado cerrojo eléc.	> 20m (cable 0.4mm)

ACCESORIOS



INSTRUCCIONES DE SEGURIDAD

- No instale el teléfono próximo a fuentes de calor intenso tales como hornos, luz directa del sol, etc.
- No instale el teléfono en lugares con humedad elevada como ser baños, invernaderos, etc.
- No someta el teléfono o el panel exterior a golpes fuertes como ser caídas, etc.

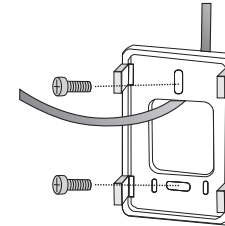
PRECAUCION

1. Para prevenir daños, el teléfono debe ser firmemente amurado a la pared como indican las instrucciones.
2. El tomacorrientes donde se conecta el teléfono debe estar accesible fácilmente.

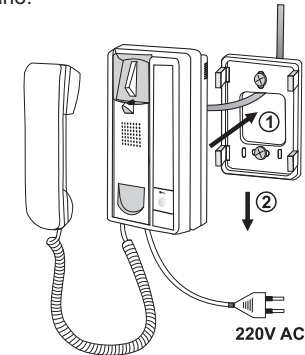
INSTALACION DEL SISTEMA

A. Teléfono

- 1) Perfore los agujeros necesarios en la pared para amurar el soporte del teléfono. Pase el cable de conexión al panel exterior por el agujero central que posee el soporte del teléfono, luego apriete los tornillos para afirmar el soporte a la pared.



- 2) Asegúrese de haber conectado los cables de acuerdo al diagrama de instalación.
- 3) Coloque el teléfono sobre el soporte alineando las 4 lengüetas con las 4 ranuras que posee el teléfono en su base. Una vez que el teléfono haya encajado en las ranuras, deslice el teléfono hacia abajo para trabarlo.



- 4) Conecte el cable de alimentación del teléfono en el tomacorrientes de la pared.

B. Panel Exterior

- 1) Instale el panel exterior entre 1.4~1.7m sobre el nivel del piso. Evite lugares con luz directa del sol o lluvia. Quite el tornillo ubicado en la parte inferior del panel exterior para poder desarmar el protector de lluvia.
- 2) Perfore en la pared los agujeros necesarios para amurar el protector de lluvia, fíjelo utilizando los tornillos suministrados.

